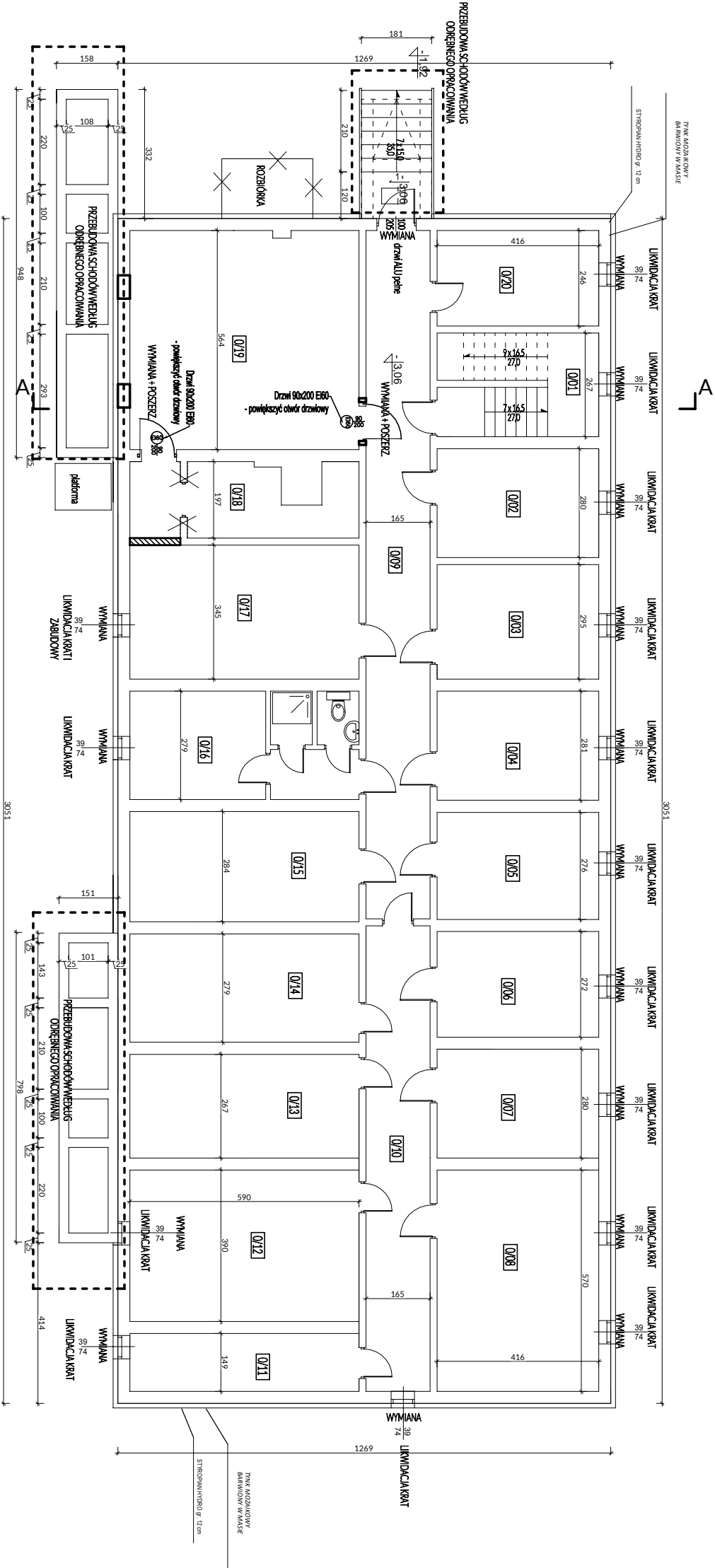





PROJEKT



ZESTAWIENIE POWIERZCHNI PIWNICY		
LP.	NAZWA POMIESZCZENIA	POW.[m2]
0/01	KŁATKA SCHODOWA	11,10
0/02	POM. PIWNICZNE	11,64
0/03	POM. PIWNICZNE	12,27
0/04	POM. PIWNICZNE	11,48
0/05	POM. PIWNICZNE	11,48
0/06	POM. PIWNICZNE	11,31
0/07	POM. PIWNICZNE	11,64
0/08	POM. PIWNICZNE	23,71
0/09	KORYTARZ	29,23
0/10	POM. PIWNICZNE	19,78
0/11	POM. PIWNICZNE	8,79
0/12	POM. PIWNICZNE	23,00
0/13	POM. PIWNICZNE	15,75
0/14	POM. PIWNICZNE	16,46
0/15	POM. PIWNICZNE	16,75
0/16	POM. SOCJALNE + WC	15,90
0/17	POM. PIWNICZNE	20,35
0/18	SKŁAD OPAKU	10,36
0/19	KOTŁOWNIA	33,27
0/20	POM. PIWNICZNE	10,23
		Σ 324,70

 Rozbiórki

 Nowe ścianki, zamurowania

 Wymiana

Wymiana stolarki

 Projektowane nowe stolarki lub poszerzenia



USŁUGI INWESTYCYJNE
NADZORY BUDOWLANE
KOSZTORYSOWANIE
mgr inż. SŁAWOMIR MAJKA
87-300 BRODNICA
GORCZENICA 98C

PROJEKTANT:

mgr inż. Sławomir Mańka
upr. pol. KIP/0003/PCK/10
do projektowania bez ograniczeń
w szczególności karantynoprojektowania

ASYSTENT
ARCHITEKTA:
inż. arch. Mateusz Mańka

NAZWA:
BUDYNEK ADMINISTRACYJNY
UG W ŚWIEDZIEBNI

RYSUJEK:
RZUT
PIWNICY

ADRES: Świedziebnia 92A
działka nr 348/19

INWESTOR:
GMINA ŚWIEDZIEBNA

BRANŻA: BUDOWLANA

SKALA: 1:100

DATA: 07.2025

NR RYSUNKU: A1

NR STRONY: